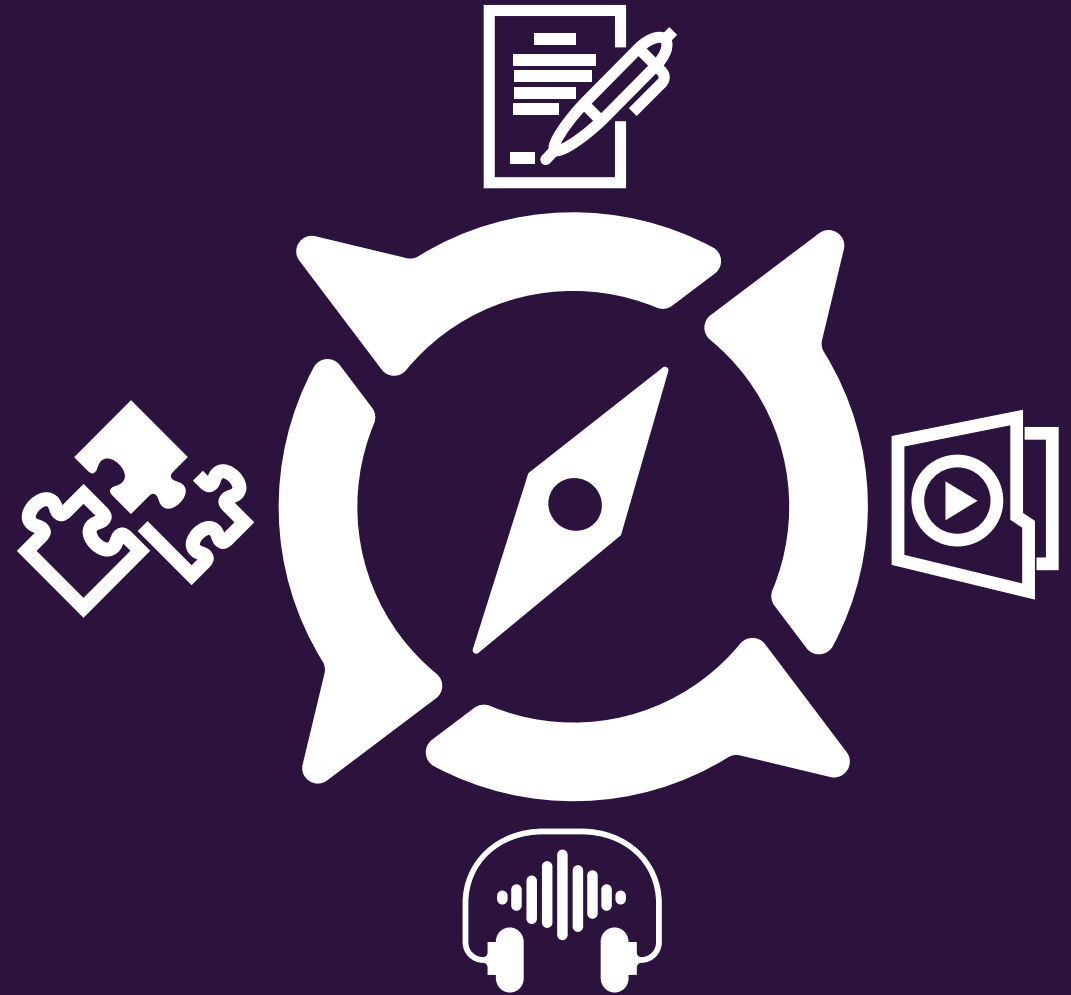


Guía

Animaciones con Adoba Animate



¿Qué es?

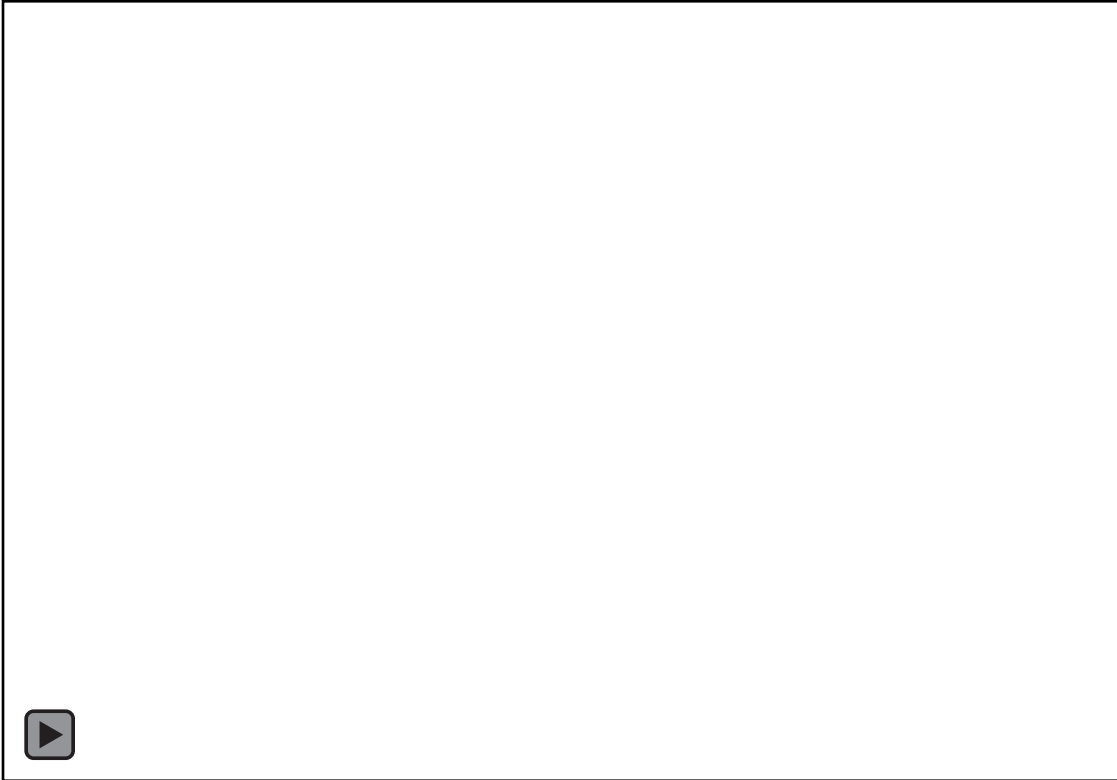
Anteriormente conocido como Adobe Flash Professional es un estudio de animación que trabaja sobre "fotogramas" y está destinado a la producción y entrega de contenido interactivo para diferentes audiencias de todo el mundo sin importar la plataforma. Se usa sobre animaciones publicitarias, cortometrajes animados y series de animación, entre otros.



Funciones

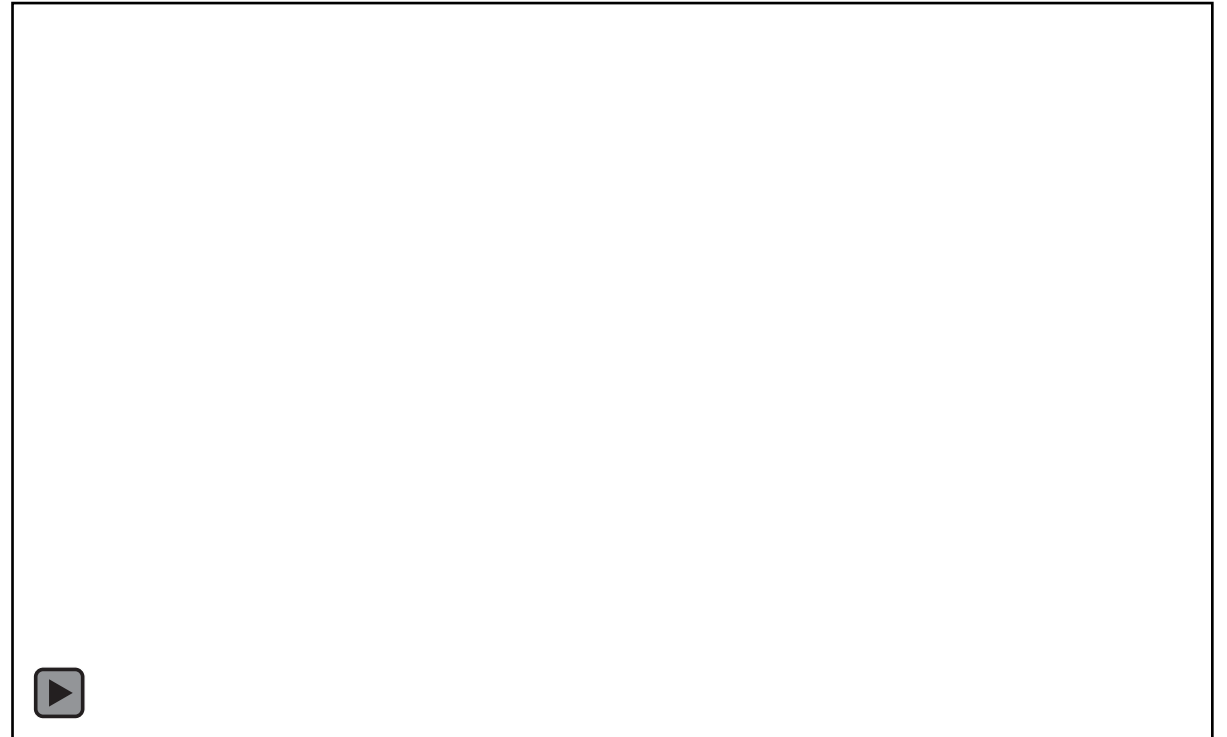


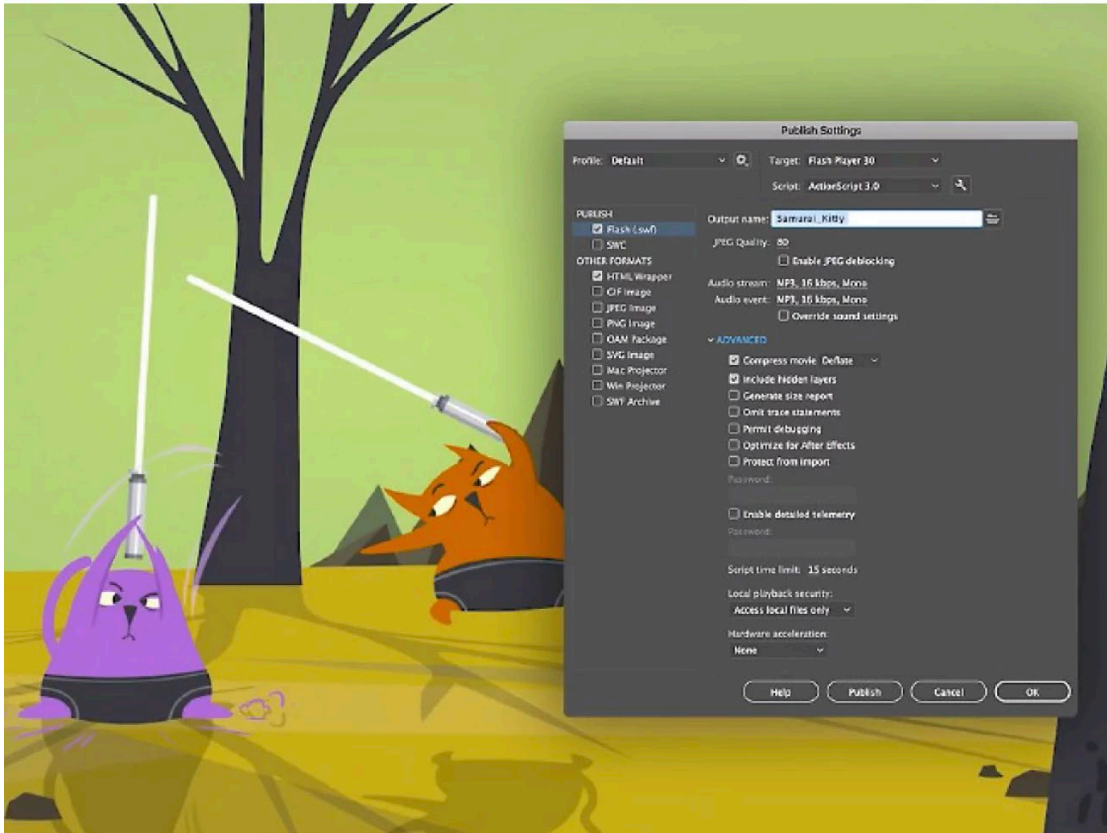
Animación sacada de <https://www.adobe.com/la/products/animate.html>



- **Crear entornos** de juegos, diseñar pantallas de inicio e **integrar audio**.
- Compartir las animaciones como experiencias de **realidad aumentada**.
- Se puede hacer todo el **diseño y la codificación** de los activos dentro de Animate.

- **Esboza y dibuja personajes**, haz que tus personajes pestañeen, hablen y caminen con animaciones sencillas fotograma a fotograma.
- **Crear banners de sitio web interactivos** que respondan a las acciones de los usuarios, como *por ejemplo, que muevan el mouse por encima, lo toquen o hagan clic en él.*



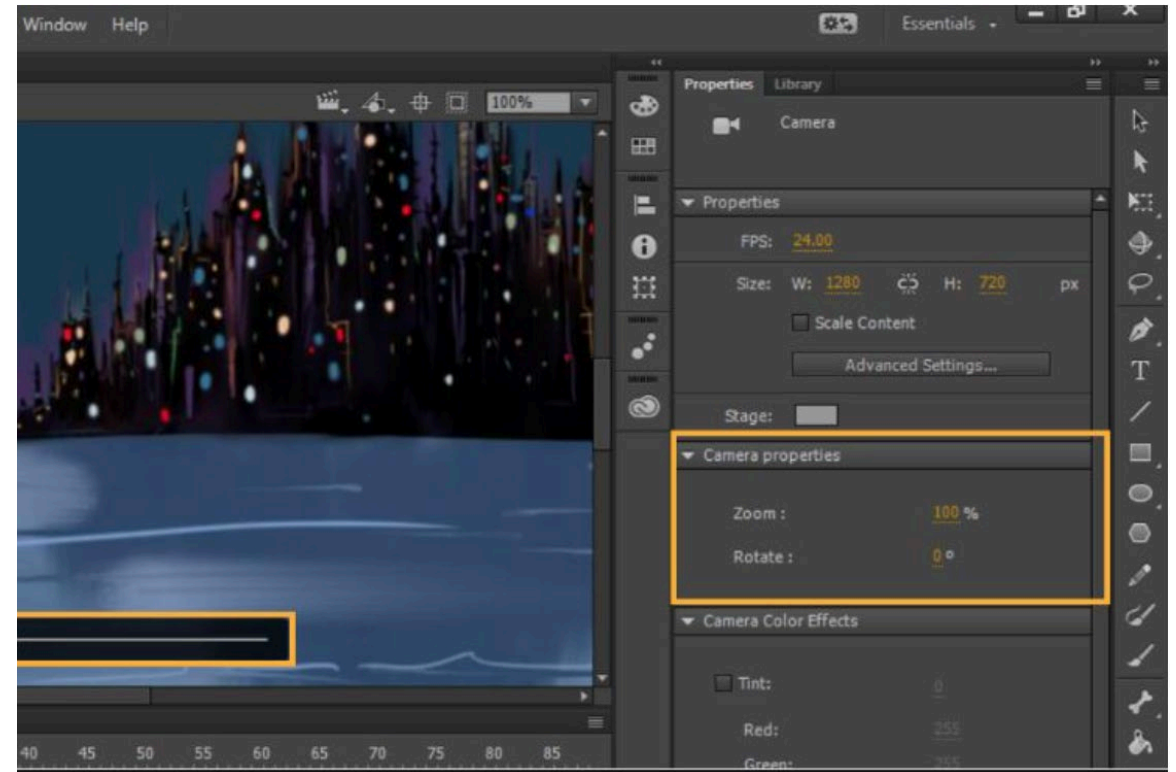


- Publicar en cualquier plataforma como HTML5 Canvas, WebGL, Flash/Adobe AIR y plataformas personalizadas como SVG.
- Puedes incluir código en tus proyectos e incluso agregar acciones sin necesidad de programar.

Adobe Animate Cámara (Una funcionalidad dentro del programa)

- Permite dirigir fácilmente el movimiento de su cámara y darle a su animación una vista más realista.
- Si lo desea puede fácilmente hacer un paneo, zoom y rotar.

Por ejemplo: si hay una escena de lucha en una película animada, puede rotar en el momento en que la escena muestra destrucción para darle un efecto dramático o puede acercar o alejar y dirigir la atención del espectador de un punto a otro.



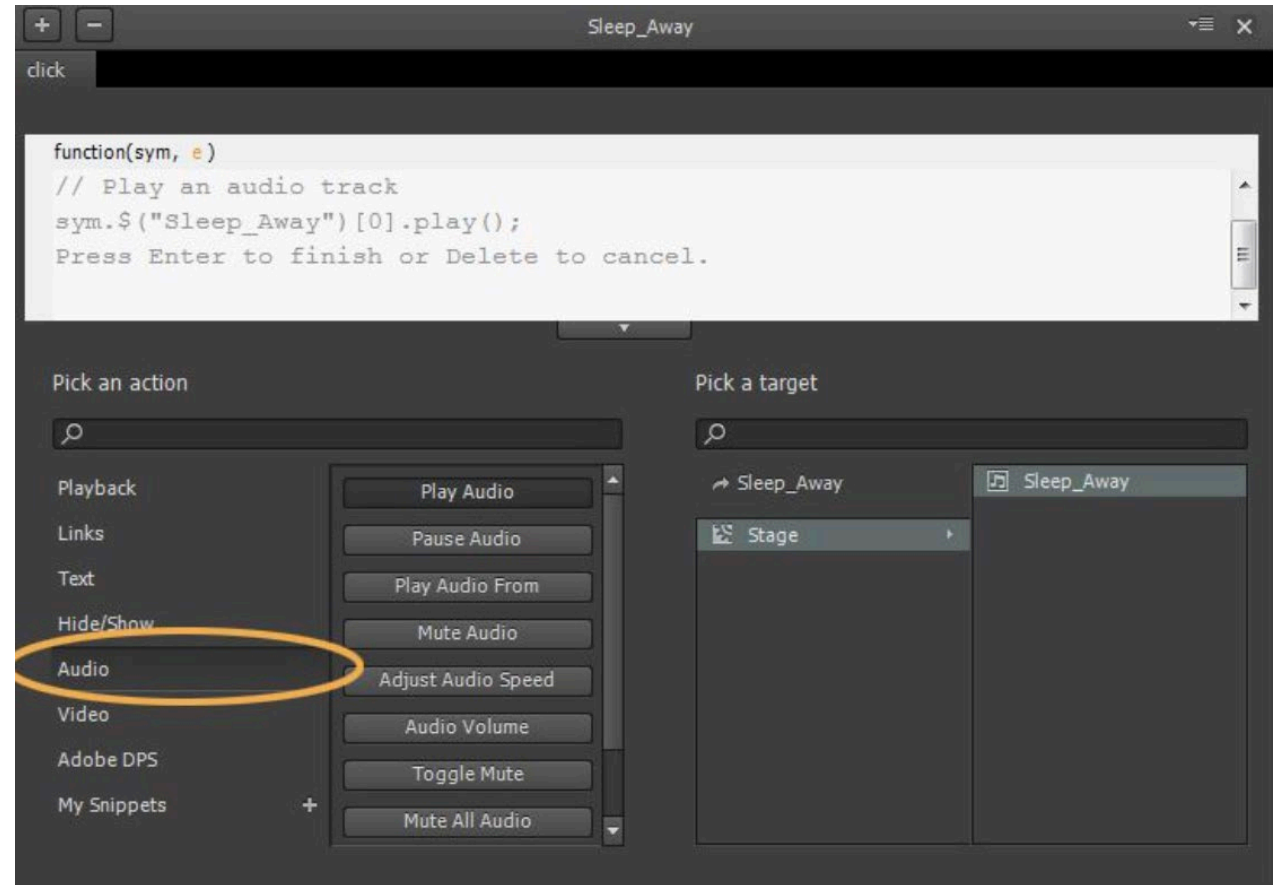


Uso de vectores:

- Con una funcionalidad similar a lo que se usa en **Adobe Illustrator**. Se pueden tener funcionalidades de presión e inclinación en el dibujo de líneas y trazos con la ayuda de un lápiz o lapicero.

Sincronización de Audio:

- La función de línea de tiempo permite a los usuarios sincronizar audios en sus animaciones, dándole un toque más realista a las creaciones





**¿Cómo crear tu
primer proyecto de
animación?**

Selecciona tamaño predeterminado para tu animación o crea el tuyo

The screenshot displays the Adobe Animate software interface. The top menu bar includes File, Edit, View, Insert, Modify, Text, Commands, Control, Debug, Window, and Help. The main workspace is titled 'Character Animation' and features a navigation bar with icons for Social, Game, Education, Ads, Web, and Advanced. The 'PRESETS (4)' panel is highlighted with a red border, showing four preset options:

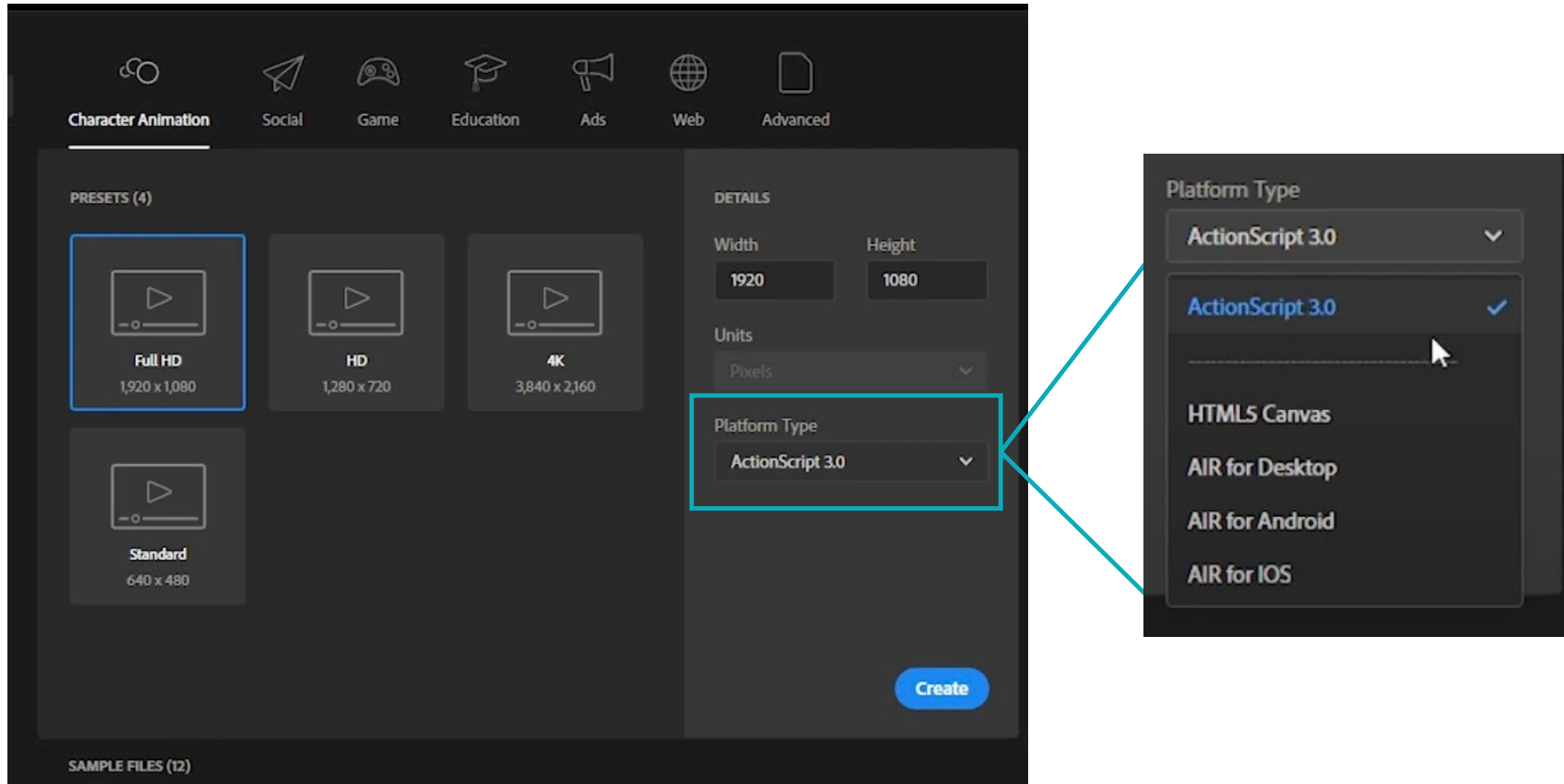
Preset	Resolution
Full HD	1,920 x 1,080
HD	1,280 x 720
4K	3,840 x 2,160
Standard	640 x 480

The 'DETAILS' panel on the right shows the following settings:

- Width: 1920
- Height: 1080
- Units: Pixels
- Platform Type: ActionScript 3.0

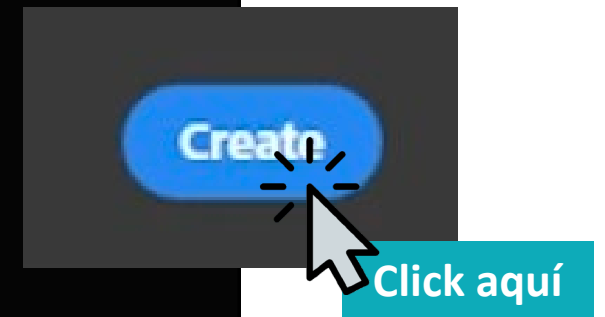
A 'Create' button is located at the bottom right of the preset panel. Below the preset panel, there is a 'SAMPLE FILES (12)' section with thumbnails for 'Happy Pants Guy Dance', 'Bicycle', 'Layer Depth', 'Scared Puppy', and 'Bilbo Walkcycle Side'. In the bottom left corner, there is a video inset showing a man wearing a black cap and gloves, with the text '@davidmartimar' below it.

Puedes seleccionar el tipo de plataforma, pero para comenzar es recomendable dejarlo en **ActionScript3.0**

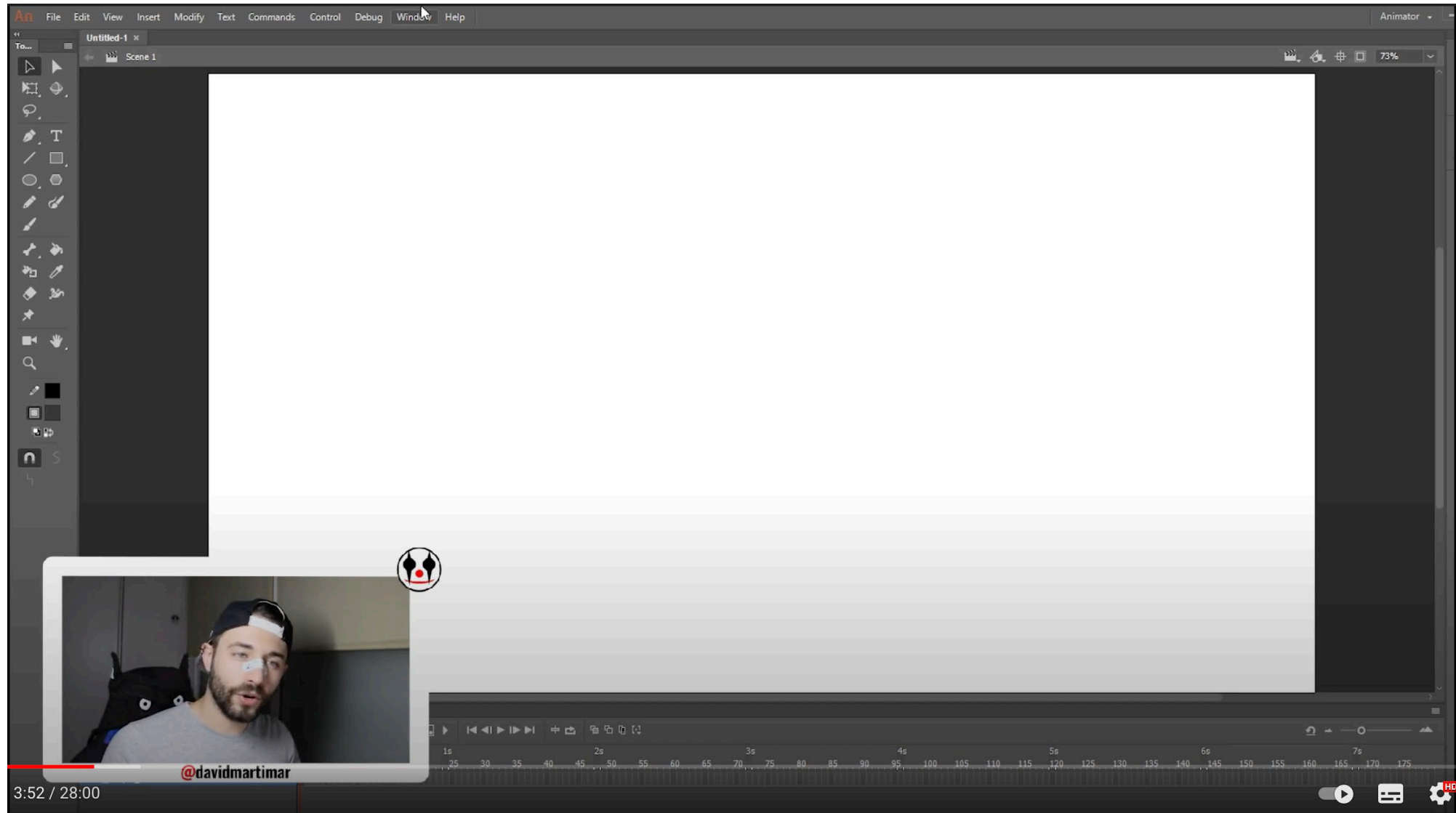


Una vez decidido el tamaño y formato da click en crear

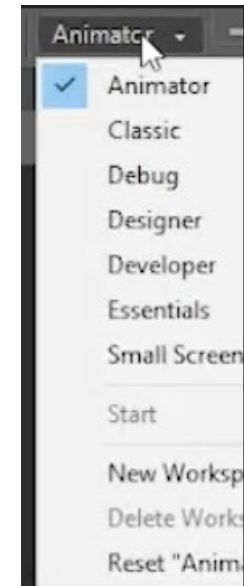
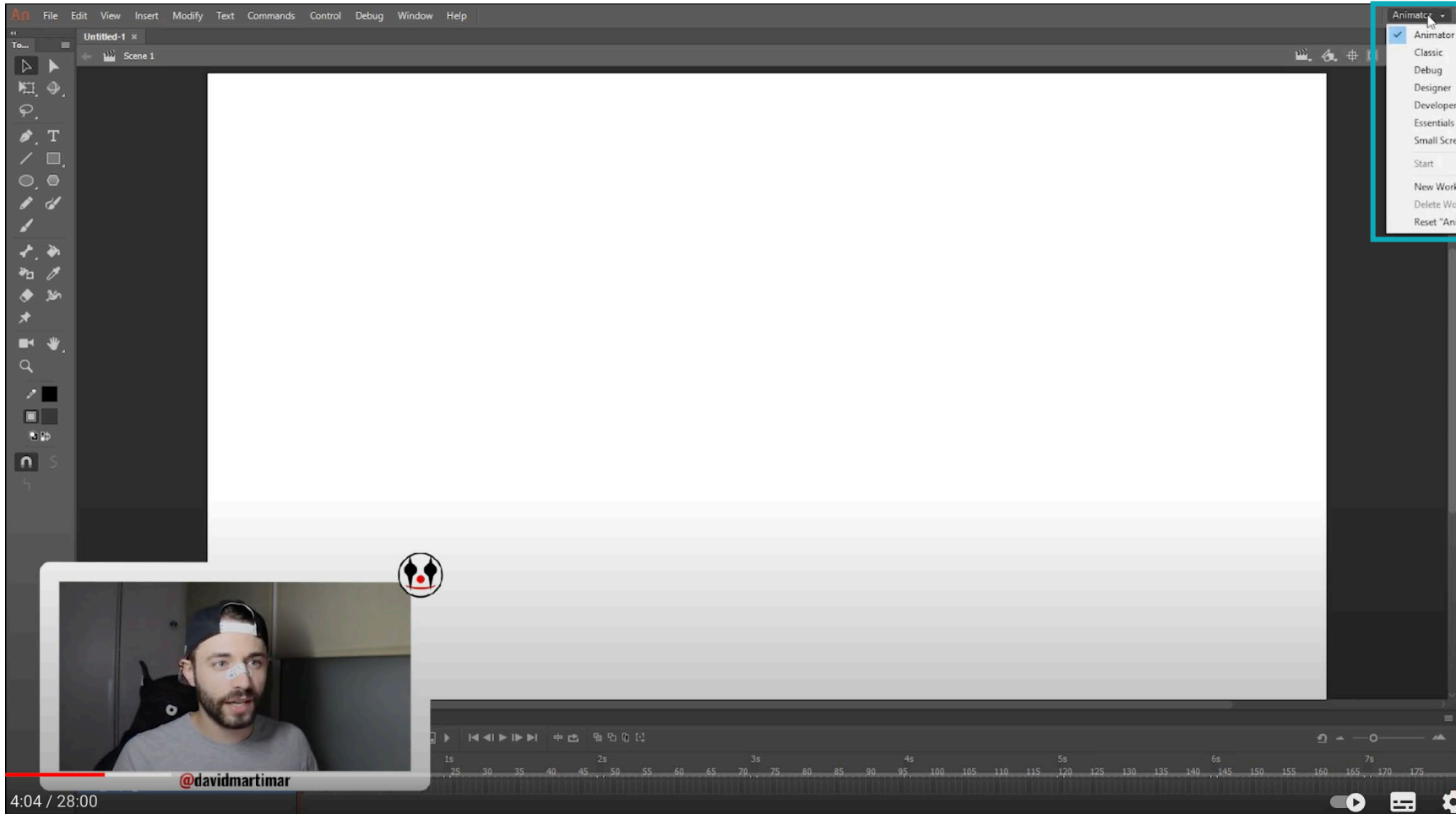
The screenshot shows the Adobe Animate software interface. The top menu bar includes 'An', 'File', 'Edit', 'View', 'Insert', 'Modify', 'Text', 'Commands', 'Control', 'Debug', 'Window', and 'Help'. The main workspace is dark-themed and displays a 'PRESETS (4)' section with four options: 'Full HD' (1,920 x 1,080), 'HD' (1,280 x 720), '4K' (3,840 x 2,160), and 'Standard' (640 x 480). The 'Full HD' preset is selected. To the right, the 'DETAILS' panel shows 'Width' set to 1920, 'Height' set to 1080, 'Units' set to 'Pixels', and 'Platform Type' set to 'ActionScript 3.0'. A blue 'Create' button is highlighted with a red box in the bottom right corner of the main workspace. Below the presets, there is a 'SAMPLE FILES (12)' section with thumbnails for 'Happy Pants Guy Dance', 'Bicycle', 'Layer Depth', 'Scared Puppy', and 'Bilbo Walkcycle Side'. In the bottom left corner, there is a video player showing a man with a beard and a black cap, with the text '@davidmartimar' below it. A small circular icon with a red and white face is positioned above the video player.



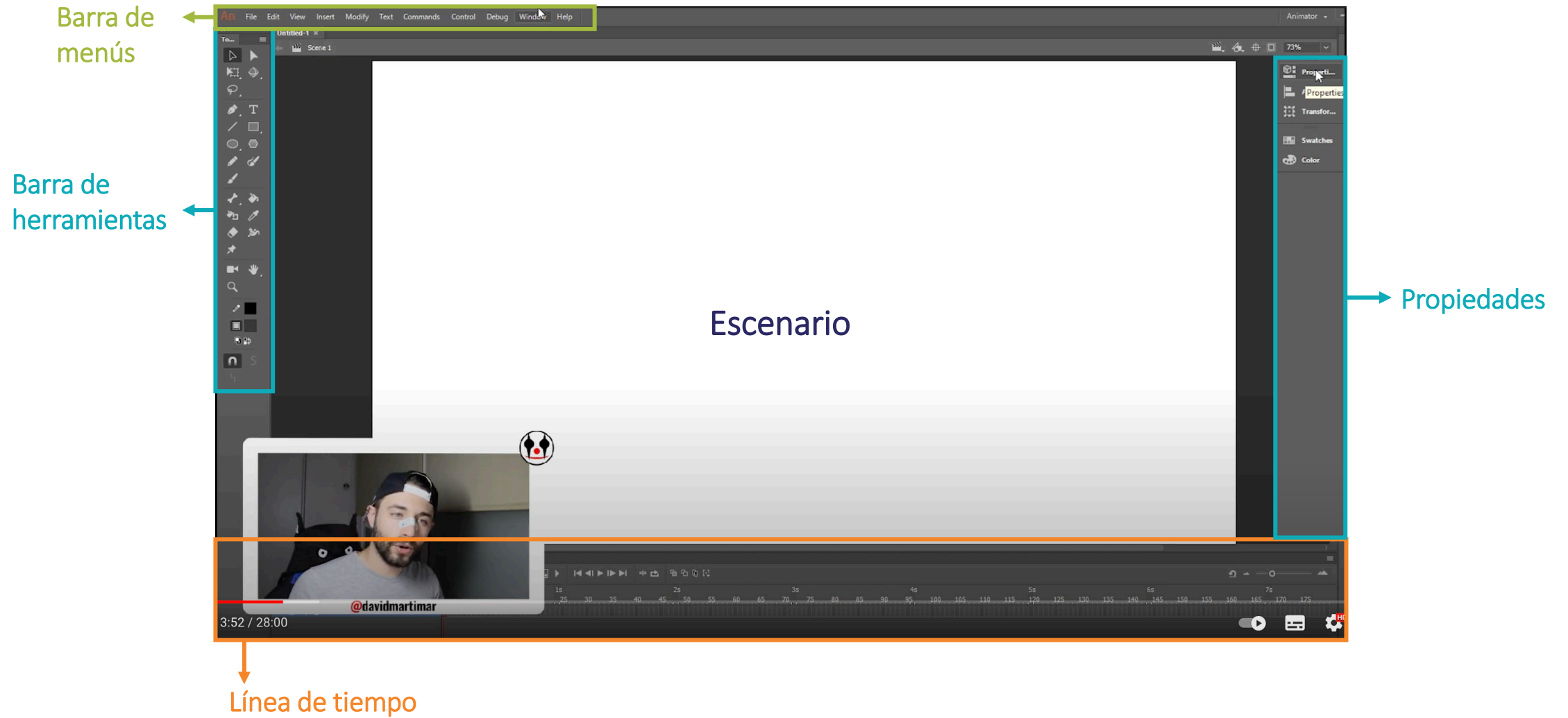
Al dar click verás esto en pantalla (Interfaz principal)

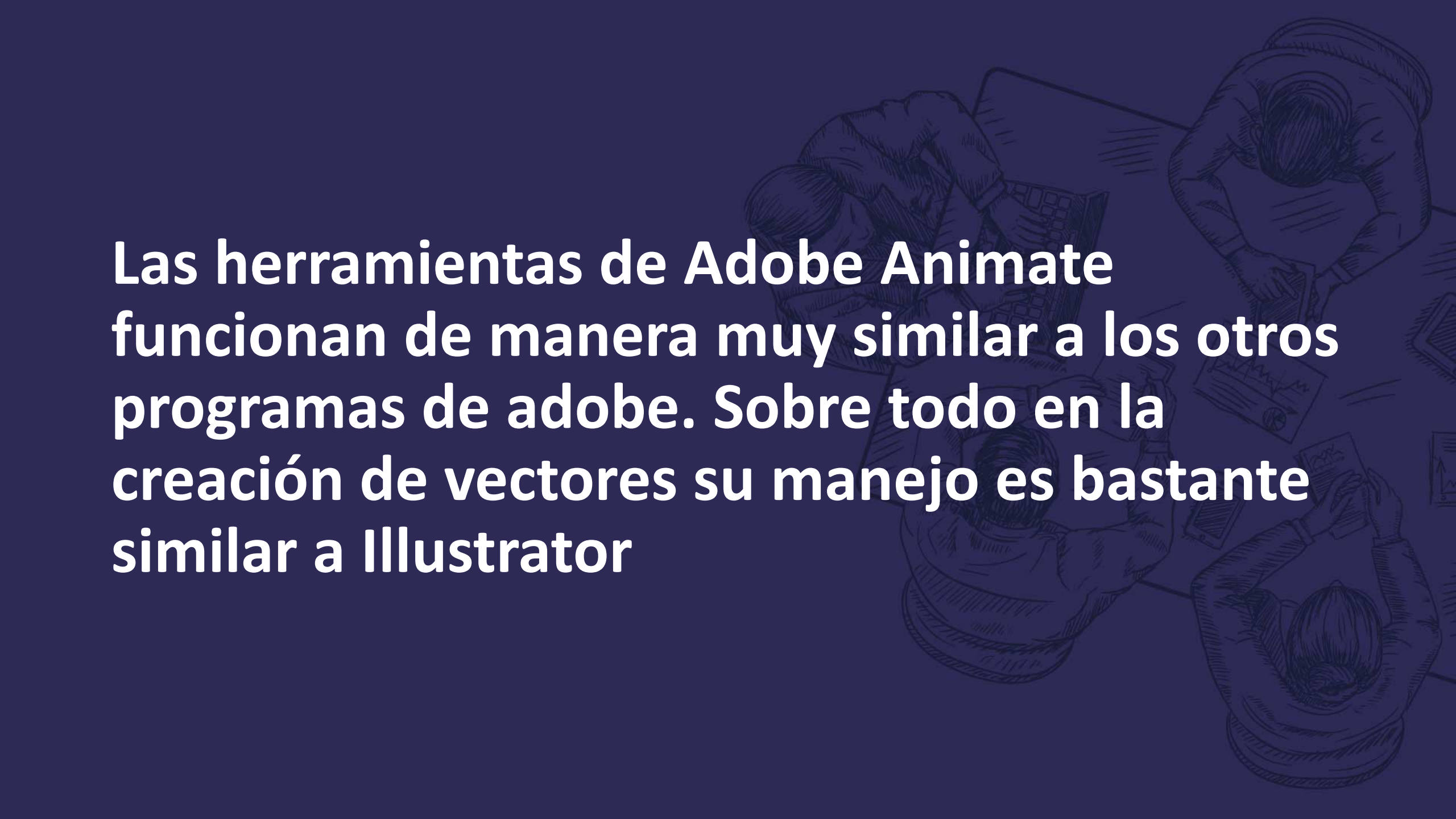


En la parte superior derecha, podrás cambiar la forma de ver tu espacio de trabajo, por el momento trabajaremos en Animator



Zonas en la pantalla



A faint, blue-toned illustration of several people sitting at desks, working on computers. The scene is viewed from an overhead perspective, showing their heads, shoulders, and hands on keyboards and mice. The background is a solid dark blue color.

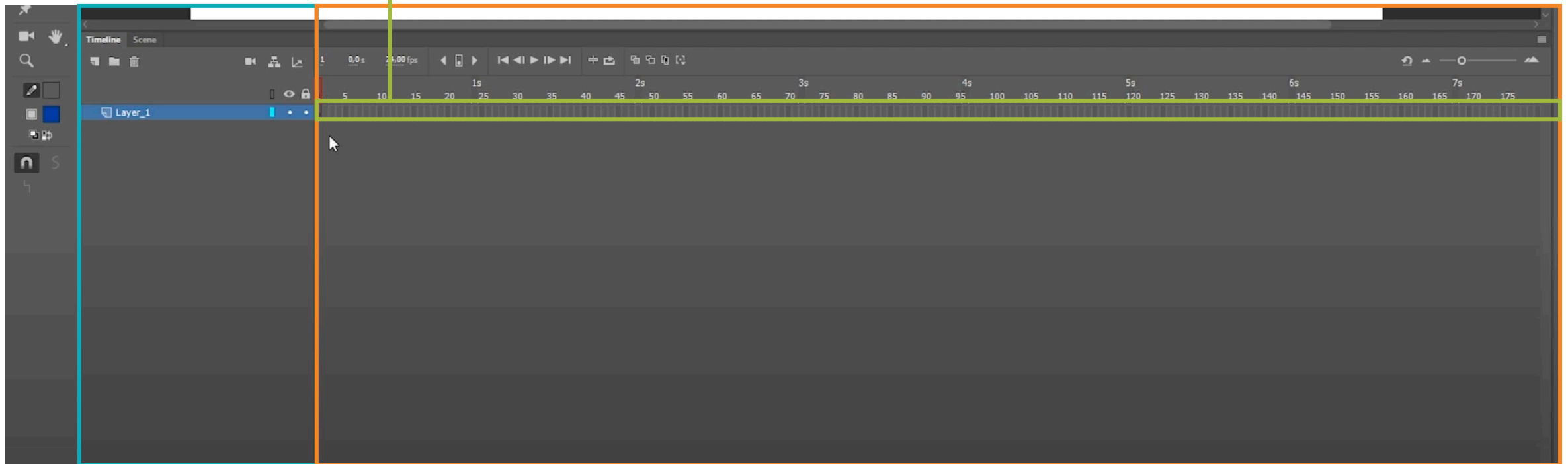
Las herramientas de Adobe Animate funcionan de manera muy similar a los otros programas de adobe. Sobre todo en la creación de vectores su manejo es bastante similar a Illustrator



Las animaciones se crean por medio de fotogramas, cada uno de ellos es una imagen aislada que al juntarse crean la ilusión de movimiento

En la línea de tiempo podemos ver los fotogramas, cada segundo esta compuesto por 24 fotogramas

Cada cuadro representa un fotograma



Capas

Línea de tiempo

Para conocer más de esta herramienta y aprender a usarla desde cero te recomendamos ver el siguiente video



<https://www.youtube.com/watch?v=rWsOP7UuNJY>